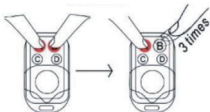


EN Remote key

433MHz 



Original remote    Clone remote

**Before copy**

Please take 1 clone remote control and take 1 original remote control.

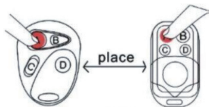
**Memory Clearance**

Press button A and B continuously until LED flash 3 times.

Release button B

(Keep pressing button A), and press button B slowly for 3 times, LED flash.

Release button "A", finish code clearance.



**Copying**

Press and hold button A of original transmitter, then press and hold button A of duplicator until you see the duplicator's LED flash. Repeat this step to the rest buttons.

**Recovery**

If clear the memory by mistake. Please press C&D button continuously until LED flash, memory will be recovered.

## PRODUCT SPECIFICATIONS:

- Working voltage: DC3V-12V
- Frequency: 433MHz/315MHz/ other optional
- Working current:  $\leq 8\text{mA}$
- Working frequency: 433MHz
- Modulation method: ASK (AM)
- Transmitting power:  $\leq 10\text{mW}$
- Launch distance: 50 to 100m (proof)
- Encoding type: self-replication (clone copier)
- Working temperature:  $-10^{\circ}$  to  $50^{\circ}$

## PRODUCT PERFORMANCE:

This product can copy the remote controller with the following chips:

2260 (all manufactures); 2262 (all manufactures); PT2264, 5326 (all manufactures); SC5262, HT600, HT680, HT6207, HT6010, HT6012, HT6014, SMC918 series, 527 (all manufactures); 1527 (all manufactures); 2240 (all manufactures); HCS101, HCS200 / HCS201 (part code), HCS300 / HSC301 (part code), part MCU.

If it cannot be copied through correct operation, you may have to check whether there is a chip HCS encryption chip on the device or other encryption chips that cannot be copied.

Note: If you press the remote control, but there is no indicator light, please do not worry, it is not damaged. Before sending, each remote control will be checked. To solve this problem, you need to follow the steps below.

## PROGRAMMING OPERATION:

### Reset the clear code:

Press and hold buttons A and B at the same time. Once the LED flashes 3 times, release one of the two buttons and press 3 times in succession. The LED flashes continuously to complete the reset. (If your remote control does not have buttons A or B, just press the top two buttons to lock or unlock the key.)

### Copy the code:

One hand holds the original remote control, the other holds the copy remote control, the

two remote controls should be as close as possible, (ideally the two remote controls should be placed on the desktop side by side at a distance) press the desired copy button. The LED indicator flashes 3 times quickly, then flashes quickly and then goes off for 1-2 seconds (don't let go of your hands at this time), the long LED light indicates successful copying, and the other key operation methods are the same. Some remote controllers have low transmission power, so the original remote controller and the copy remote controller should be operated back-to-back for copying. In some operating environments where there is interference, the interference operation should be avoided. If copying is not easy to use, copy again after clearing the code.

**Recovery code:**

If you reset the code that you copied and want to restore, press buttons C and D (or the two buttons at the bottom) until the LED indicator flashes.

**NOTE:**

1. If the light is off or the remote control distance is short, please check whether the battery has sufficient power. If the power is insufficient, replace the battery in time.
2. If the operation is correct, it can be used directly. If not, or individual buttons are useless, please go to clean and copy again, pay attention to the change of the lamp during the operation. If the problem persists after multiple attempts, please check the chip and frequency of the original remote control again and contact us.

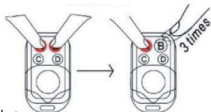
**WARRANTY DESCRIPTION:**

1. This product is guaranteed for one year from the date of purchase
2. Abnormal use during the warranty period, damage caused by irresistible factors such as human factors and natural disasters are not covered by the warranty.

3. Failure caused by disassembly, assembly and modification without authorization of our company is not covered by the warranty.
4. For faulty products that do not meet the warranty conditions, our company will charge a certain amount of material costs and maintenance costs.
5. The card and shopping voucher must be presented during warranty.
6. This card is for personal use only, if it is lost, the alteration is invalid, and the transfer is invalid. When you find that the purchased product is faulty, please contact the local dealer the the warranty card for technical service.

PL Pilot uniwersalny

433MHz



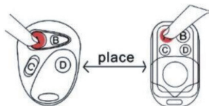
Oryginalny pilot    Klonowany pilot

**Przed kopiowaniem**

Proszę wziąć 1 pilota klona i 1 oryginalnego pilota.

**Wyczyszczenie pamięci**

Wcisnąć przycisk A i B w sposób ciągły, aż dioda LED mignie 3 razy. Zwolnić przycisk B (nadal naciskać przycisk A), i powoli nacisnąć przycisk B przez 3 razy, dioda LED mignie. Zwolnić przycisk "A", zakończyć kasowanie kodu.



**Kopiowanie**

Naciśnij i przytrzymaj przycisk A oryginalnego nadajnika, a następnie naciśnij i przytrzymaj przycisk A oryginału, aż do momentu, gdy dioda LED oryginału zacznie migać. Powtórz ten krok dla pozostałych przycisków.

**Odzyskiwanie**

Jeśli wyczyścisz pamięć przez pomyłkę. Proszę naciskać przycisk C&D aż do momentu, gdy dioda LED zacznie migać, pamięć zostanie odzyskana.

## SPECYFIKACJA PRODUKTU:

- Napięcie robocze: DC3V-12V
- Częstotliwość:  
433MHz/315MHz/ inne  
opcjonalne
- Prąd roboczy:  $\leq 8\text{mA}$
- Częstotliwość robocza:  
433MHz Metoda modulacji:  
ASK (AM)
- Moc nadawcza:  $\leq 10\text{mW}$
- Odległość startowa: 50 do  
100m (dowód)
- Typ kodowania: samo  
replikacja (kopiarka klonów)
- Temperatura pracy:  $-10^{\circ}$   
do  $50^{\circ}$

## WYDAJNOŚĆ PRODUKTU:

Ten produkt może skopiować pilota z następującymi chipami: 2260 (wszyscy producenci); 2262 (wszyscy producenci); PT2264, 5326 (wszyscy producenci); SC5262, HT600, HT680, HT6207, HT6010, HT6012, HT6014, SMC918 series, 527 (wszyscy producenci); 1527 (wszyscy producenci); 2240 (wszyscy producenci); HCS101, HCS200 / HCS201 (kod częściowy), HCS300

/ HSC301 (kod częściowy), część MCU. Jeśli nie można go skopiować poprzez prawidłowe działanie, może być konieczne sprawdzenie, czy w urządzeniu znajduje się chip szyfrujący HCS lub inne chipy szyfrujące, których nie można skopiować. Uwaga: Jeśli naciśniesz pilota, ale nie ma lampki kontrolnej, proszę nie martwić się, nie jest uszkodzony. Przed wysłaniem, każdy pilot zostanie sprawdzony. Aby rozwiązać ten problem, należy wykonać poniższe kroki.

## PROGRAMOWANIE:

### Zresetuj kod wyczyszczony:

Naciśnij i przytrzymaj jednocześnie przyciski A i B. Gdy dioda LED zamiga 3 razy, zwolnij jeden z dwóch przycisków i naciśnij kolejno 3 razy. Dioda LED miga w sposób ciągły, aby zakończyć reset. (Jeśli pilot nie posiada przycisków A lub B, wystarczy nacisnąć dwa górne przyciski, aby zablokować lub odblokować klucz).

### Kopiowanie kodu:

Jedna ręka trzyma oryginalny

pilot, druga trzyma pilot kopiowany, oba piloty powinny znajdować się jak najbliżej siebie, (idealnie byłoby gdyby oba piloty były umieszczone na biurku obok siebie w pewnej odległości) naciśnij żądany przycisk kopiowania. Wskaźnik LED mignie szybko 3 razy, następnie szybko mignie i zgaśnie na 1-2 sekundy (nie wypuszczaj ręk w tym czasie), długie światło LED oznacza udane kopiowanie, a inne metody obsługi klawiszy są takie same. Niektóre piloty zdalnego sterowania mają niską moc transmisji, więc oryginalny pilot zdalnego sterowania i pilot zdalnego sterowania kopiowania powinny być obsługiwane wstecznie w celu kopiowania. W niektórych środowiskach pracy, w których występują zakłócenia, należy unikać ich działania. Jeśli kopiowanie nie jest łatwe w użyciu, skopiuj ponownie po wyczyszczeniu kodu.

### **Odzyskiwanie kodu:**

Jeśli zresetowałeś skopiowany kod i chcesz go przywrócić, naciskaj przyciski C i D (lub dwa

przyciski na dole), aż wskaźnik LED zacznie migać.

### **UWAGA:**

1. Jeśli dioda jest wyłączona lub odległość pilota jest krótka, sprawdź czy bateria ma wystarczającą moc. Jeśli moc jest niewystarczająca, wymień baterię w odpowiednim czasie.
2. Jeśli działanie jest prawidłowe, można go bezpośrednio używać. Jeśli nie, lub poszczególne przyciski są bezużyteczne, proszę przejść do czyszczenia i kopiowania ponownie, zwróć uwagę na zmianę lampy podczas działania. Jeśli problem utrzymuje się po wielokrotnych próbach, proszę ponownie sprawdzić chip i częstotliwość oryginalnego pilota i skontaktować się z nami.

### **GWARANCJA:**

1. Ten produkt jest objęty gwarancją na okres jednego roku od daty zakupu.
2. Gwarancja nie obejmuje nieprawidłowego użytkowania

w okresie gwarancyjnym, uszkodzeń spowodowanych przez nieodwracalne czynniki, takie jak czynniki ludzkie i klęski żywiołowe.

3. Awaria spowodowana demontażem, montażem i modyfikacją bez autoryzacji naszej firmy nie jest objęta gwarancją.
4. Za wadliwe produkty, które nie spełniają warunków gwarancji, nasza firma obciąży klienta określoną kwotą kosztów materiałowych i kosztów serwisowych.
5. Podczas gwarancji należy okazać kartę oraz rachunek zakupu.
6. Karta ta służy wyłącznie do użytku osobistego, w przypadku jej zagubienia zmiana jest nieważna, a przekazanie nieważne. Gdy stwierdzisz, że zakupiony produkt jest wadliwy, skontaktuj się z lokalnym sprzedawcą karta gwarancyjna dla serwisu technicznego.



(SK) Univerzálne diaľkové ovládanie

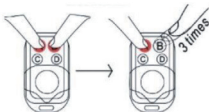
433MHz



Originálny ovládač



Klonovaný diaľkový ovládač

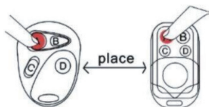


**Pred kopírovaním**

Vezmite si 1 klonový ovládač a 1 originálny ovládač

**Vymazanie pamäte**

Opakovane stláčajte tlačidlá A a B, kým LED dióda 3-krát nezabliká. Uvoľnite tlačidlo B (pokračujte v stláčaní tlačidla A) a pomaly trikrát stlačte tlačidlo B, LED dióda bude blikať. Uvoľnite tlačidlo „A“, dokončíte vymazanie kódu.



**Kopírovanie**

Stlačte a podržte tlačidlo A pôvodného vysielača, potom stlačte a podržte tlačidlo A pôvodného vysielača, kým nezačne blikať pôvodná LED. Opakujte tento krok pre ostatné tlačidlá.



**Obnovenie pamäte**

Ak omylom vymažete pamäť. Držte stlačené tlačidlo C a D, kým LED nezačne blikať, pamäť sa obnoví.

## ŠPECIFIKÁCIA PRODUKTU:

- Napätie: DC3V-12V
- Frekvencia: 433MHz/315MHz/iné voliteľné
- Prevádzkový prúd:  $\leq 8$  mA
- Frekvencia: 433 MHz
- Spôsob modulácie: ASK (AM)
- Vysielač výkon:  $\leq 10$ mW
- Štartovacia vzdialenosť: 50 až 100 m (preskúšané)
- Typ kódovania: vlastná replikácia (klonovacia kopírka)
- Prevádzková teplota: -10 °C až 50 °C

## VÝKONNOSŤ PRODUKTU:

Tento produkt dokáže kopírovať diaľkový ovládač s nasledujúcimi čipmi: 2260 (všetci výrobcovia); 2262 (všetci výrobcovia); PT2264, 5326 (všetci výrobcovia); SC5262, HT600, HT680, HT6207, HT6010, HT6012, HT6014, séria SMC918, 527 (všetci výrobcovia); 1527 (všetci výrobcovia); 2240 (všetci výrobcovia); HCS101, HCS200 /HCS201 (čiastkový kód), HCS300 / HSC301

(čiastkový kód), MCU časť. Ak ho nie je možné skopírovať pri správnom fungovaní, možno budete musieť skontrolovať, či sa v zariadení nenachádza šifrovací čip HCS alebo iné nekopírovateľné šifrovacie čipy. Poznámka: Ak stlačíte diaľkový ovládač, ale nesvieti žiadna kontrolka, nebojte sa, nie je poškodený. Pred odoslaním bude každé diaľkové ovládanie skontrolované. Ak chcete vyriešiť tento problém, postupujte podľa krokov uvedených nižšie.

## PROGRAMOVANIE:

### **Resetovací kód bol vymazaný:**

Súčasne stlačte a podržte tlačidlá A a B. Keď LED blikne 3-krát, uvoľnite jedno z dvoch tlačidiel a stlačte 3-krát za sebou. Kontrolka LED nepretržite bliká, aby sa reset dokončil. (Ak diaľkový ovládač nemá tlačidlá A alebo B, stačí stlačiť dve horné tlačidlá na uzamknutie alebo odomknutie kľúča).

### **Kopírovanie kódu:**

Jednou rukou držte originálny

ovládač, druhou skopírovaný ovládač, oba ovládače by mali byť čo najbližšie k sebe (ideálne by mali byť oba ovládače umiestnené na stole vedľa seba v určitej vzdialenosti) stlačte požadované tlačidlo kopírovania. LED indikátor 3-krát rýchlo zabliká, potom rýchlo zabliká a na 1-2 sekundy zhasne (v tomto okamihu neuvolňujte ruky), dlhé svetlo LED znamená úspešné kopírovanie a ostatné spôsoby ovládania tlačidiel sú rovnaké. Niektoré diaľkové ovládače majú nízky vysielací výkon, takže pôvodný diaľkový ovládač a diaľkový ovládač na kopírovanie by sa pri kopírovaní mali ovládať smerom dozadu. V niektorých pracovných prostrediach, kde dochádza k rušeniu, je potrebné vyhnúť sa jeho prevádzke. Ak kopírovanie nie je jednoduché, skopírujte ho znova po vyčistení kódu.

### **Obnovenie kódu:**

Ak ste skopírovaný kód resetovali a chcete ho obnoviť, stlačte tlačidlá C a D (alebo dve tlačidlá v spodnej časti), kým nezačne blikať LED.

### **POZOR:**

1. Ak LED nesvieti alebo je vzdialenosť diaľkového ovládača krátka, skontrolujte, či má batéria dostatok energie. Ak je batéria slabá, vymeňte ju včas.
2. Ak je operácia správna, môže sa použiť priamo. Ak nie, alebo sú jednotlivé tlačidlá zbytočné, prejdite prosím na čistenie a kopírovanie znova, dávajte pozor na výmenu LED počas prevádzky. Ak problém pretrváva aj po opakovaných pokusoch, znova skontrolujte čip a frekvenciu vášho pôvodného diaľkového ovládača a kontaktujte nás.

### **ZÁRUKA:**

1. Na tento produkt sa vzťahuje záruka jeden rok od dátumu zakúpenia.
2. Záruka sa nevzťahuje na nesprávne používanie počas záručnej doby, škody spôsobené nezvratnými faktormi ako sú ľudský faktor a prírodné katastrofy.
3. Na poruchu spôsobenú demontážou, montážou a úpra-

vou bez povolenia výrobcu sa nevzťahuje záruka.

4. Pri chybných výrobkoch, ktoré nespĺňajú podmienky záruky, bude naša spoločnosť účtovať zákazníkovi stanovenú výšku nákladov na materiál a služby.
5. Počas záruky je potrebné predložiť záručný list a doklad o kúpe.
6. Tento záručný list je len na osobné použitie, pri jeho strate je zmena neplatná a prevod neplatný. Keď zistíte, že produkt, ktorý ste si zakúpili, je chybný, kontaktujte svojho miestneho predajcu, predložte záručný list a požiadajte o technický servis.